



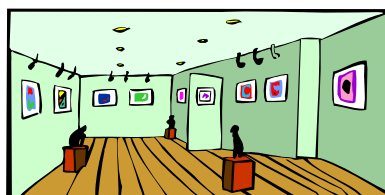
2010



Révélez  
votre talent  
et



Présentez  
vos créations



Si vous avez une passion,  
(Tableaux, peintures, sculptures, photos, broderies, objets artisanaux...)



le CE vous offre l'opportunité d'exposer vos créations  
dans la Salle d'Exposition

(située Tour Alicante au sous-sol, entre 14445 et 14400)

au choix : jeudi 11 mars, jeudi 20 mai, mardi 15 juin,  
lundi 20 septembre et jeudi 25 novembre.



**Expo salariés**

VALMY - Si cette offre vous intéresse, merci de nous renvoyer ce coupon au plus tard le 05/03/10

NOM : .....

Prénom : .....

MATRICULE : .....

Service : .....

Immeuble : .....

☎ : .....

Type de production : .....



Merci de classer ces dates d'exposition par ordre de préférence :

11/03 : .....

20/05 : .....

15/06 : .....

20/09 : .....

25/11 : .....

Le C.E sera ravi de pouvoir vous accompagner dans la présentation de vos œuvres.

Merci de faire circuler ce message auprès de vos collègues (diffusé le 02/02/10 à 2500 exemplaires sur le site de La Défense)