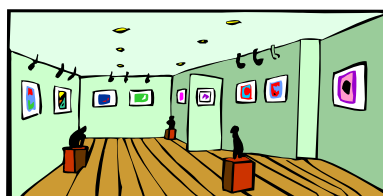


2012

Révélez
votre talent
et
Présentez

Vos créations



Si vous avez une passion,
(Tableaux, peintures, sculptures, photos, broderies, objets artisanaux...)
le CE vous offre l'opportunité d'exposer vos créations
dans la Salle d'Exposition

(située Immeuble Cristallia (CRR.004 - Périval entre 11H45 et 14H00)

au choix : les vendredi 2 mars, jeudi 24 mai, mercredi 26 septembre
et vendredi 23 novembre.



✂
Expo salariés

PERIVAL

Si cette offre vous intéresse, merci de nous renvoyer ce coupon avant le 02/03/12

NOM :

Prénom :

MATRICULE :

Service :

Immeuble :

☎ :

Type de production :



Merci de classer ces dates d'exposition par ordre de préférence:

02/03 :

24/05 :

26/09 :

23/11 :

Le C.E sera ravi de pouvoir vous accompagner dans la présentation de vos œuvres.